

BIENVENUE

AU CHALUTIER



LIVRET D'ACCUEIL À DESTINATION DES OCCUPANT·ES

Salut à toi matelot·e, et bienvenue au Chalutier ! Si tu tiens ce livret entre tes mains, c'est que tu es officiellement devenu·e membre de notre équipage : un écosystème de cerveaux bouillonnants d'idées, de talents divers et variés, réunis dans ce coin un peu paumé, mais ô combien inspirant. Ici, on ne te juge pas sur ton apparence ou tes idéaux. Oui, c'est ton énergie, ta passion et ton envie de contribuer qui comptent.

INTRO

Dans ce livret, tu trouveras toutes les infos nécessaires pour te fondre dans cette bande de joyeux·ses luron·nes. Des horaires d'ouverture aux règles de la maison, en passant par les événements à ne surtout pas manquer, tout est là pour que tu te sentes comme un poisson dans l'eau.



Alors, prends une tasse de café, installe-toi confortablement et plonge tête la première dans ce livret. Et surtout, n'hésite pas à venir nous voir si tu as la moindre question !



SOMMAIRE

I – La carte d'identité du Chalutier

II – Ton environnement de travail

III – Le quotidien au Chalut'

IV – Les nombreux événements

I -

LA CARTE D'IDENTITÉ DU CHALUTIER

- a – La présentation
- b – Les activités
- c – Les valeurs
- d – L'écosystème
- e – Le fonctionnement
- f – le système décisionnaire



a – la présentation

Maintenant, attache ta ceinture, et prépare-toi à embarquer pour un voyage à travers l'histoire. Imagine 4000m² de plancher et plus de 7 hectares de jardin, ça en fait des coins à explorer ! Ici, le passé se mélange avec le présent pour créer quelque chose d'unique.

On va remonter le temps jusqu'aux années 1950. À l'époque, ce coin de campagne abritait un sanatorium, tenu par les "Filles de la Charité", une congrégation religieuse. Leur mission ? Prendre soin des gens, mais pas que : partage, lien social, culture, emploi, bref, des vraies rockstars de la charité.

Puis, ce sont 7 porteuses de projet, dont la mairie, qui ont transformé ce sanatorium en un lieu bourdonnant de vie, baptisé le Chalutier en mai 2021, avec l'objectif d'en faire un endroit où tout le monde se sente comme à la maison.

Mais le Chalutier, ce n'est pas juste un endroit, c'est une aventure collective ! Imagine une joyeuse bande de citoyens, de porteur·ses de projets et d'élu·es, toustes réunies autour d'une mission : redonner vie à ces murs et en faire un lieu ouvert à toustes.

Ici, il y en a des activités, matelot·e ! Des artisan·es, des artistes, des associations, et des professionnel·les de tous horizons qui se retrouvent pour partager leur savoir-faire, et des habitant·es qui habitent les lieux. Il y a aussi de quoi se remplir la panse et se détendre comme il faut : un café-boutique, des événements et même un coin hamac dans le parc.

Alors voilà, le Chalutier, c'est bien plus qu'un simple lieu. C'est un concentré de bonne humeur, de partage, et d'aventure humaine, et c'est avec toi qu'on écrit la suite de cette histoire, matelot·e.



b – les activités

Au Chalutier, il y en a des activités, ça oui !

EMPLOI | **ARTISANAT** | **COWORKING**

SALLES DE RÉUNION | **BUREAUX**

CULTURE | **EXPOSITIONS** | **CONCERTS**

SPECTACLES | **ATELIERS** | **RÉSIDENCE D'ARTISTE**

FESTIVALS | **THÉÂTRE**

RENCONTRES | **BALADES DANS LE PARC**

SALLES COMMUNES | **VISITES** | **MARCHÉS**

ÉVÉNEMENTS FESTIFS | **HABITATION**

ÉCOLOGIE | **CHANTIERS PARTICIPATIFS**

ORGANISATIONS ESTIVALES ET HIVERNALES

UPCYCLING | **POTAGERS PARTAGÉS**

c – les valeurs

Au Chalu', on aime bien dire que nos valeurs sont celles qui commencent par "Co" : Collaboration – Communauté – Coopération – Co-construction. Mais on en a aussi d'autres :

CRÉATIVITÉ

La créativité, c'est comme la voile qui nous pousse vers l'avant. On encourage chacun·e à laisser voguer son imagination, à sculpter ses rêves les plus fous et à construire des projets qui envoient du lourd !

INCLUSION

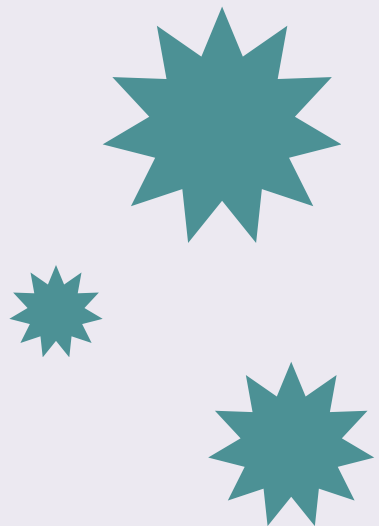
L'embarquement est ouvert à toutes, sans exception ! Quel que ce soit l'âge ou le parcours, on trouvera toujours une place dans l'équipage.

PARTAGE

Non à l'individualisme : on est toujours prêt·es à se serrer les coudes quand les vagues se font un peu trop hautes. On partage nos savoirs, nos expériences, nos galères parfois, mais toujours en toute bienveillance.

ÉCOLOGIE

Ici, on est attentif·ves à l'environnement : tri des déchets, projets à impact positif, ... On peut dire qu'on voyage à bord d'un Chalutier en mode écolo !



ION TRANSITION TRANSITION

LIEU LIEN LIEN LIEN LIEN LIEN LIEN

DARITÉ SOLIDARITÉ SOLIDARITÉ

ENNETÉ CITOYENNETÉ CITOYENNETÉ

TERRITOIRE TERRITOIRE TERRITOIRE

DYNAMISME DYNAMISME DYNAMISME

TÉ RURALITÉ RURALITÉ RURALITÉ

RTURE OUVERTURE OUVERTURE

DURABILITÉ DURABILITÉ DURABILITÉ

VIALITÉ CONVIVIALITÉ CONVIVIALITÉ

CONFIANCE CONFIANCE CONFIANCE

RENCE TRANSPARENCE TRANSPARENCE

ÉCOSOPHIE ÉCOSOPHIE ÉCOSOPHIE

ÉCOSYSTÈME ÉCOSYSTÈME ÉCOSYSTÈME

d – l'écosystème

Maintenant, partons à la découverte des personnes qui font battre le cœur du Chalutier !

1

LES OCCUPANT·ES

Artisan·es, pros, artistes, habitant·es

2

LA TEAM

Salarié·es & bénévoles

3

LES USAGER·ES

Grand public et visiteur·ses



Occupant·es

Ici, les occupant·es sont indispensables : organisation d'événements, création d'expositions, proposition d'ateliers et performances artistiques. Grâce à eux et elles, il y a vraiment de quoi satisfaire toutes les passions.

Nos professionnel·les débarquent ici avec des idées plein les poches, prêt·es à les faire éclore : des projets, des initiatives, des pépites.

Professionnel·les

Porteur·ses de projets

Améliorer la vie dans nos villages, c'est ce qui fait déborder d'énergie nos porteur·ses de projets, que ce soit en collectif ou en individuel. Ça fait rêver non ?

Les habitant·es du territoire (et de plus loin), c'est notre trésor le plus précieux : leur soutien dynamise et accompagne les actions au Chalutier, pour en faire un creuset d'idées géniales.

Usager·es

e – le fonctionnement

Alors, tu vois le Chalutier, c'est pas juste un endroit pour travailler. Non, non, c'est bien plus que ça : c'est un endroit qui répond aux besoins des gens du coin. Ici, les gens viennent pour se retrouver, s'occuper, échanger des idées, et même faire pousser quelques tomates si l'envie leur prend.

Alors, comment ça marche, me demandes-tu ? Premièrement, dans nos bâtiments, tout le monde est le·la bienvenu·e : chacun·e peut venir vivre, travailler ou discuter. On propose toute une panoplie pour rendre la vie plus cool à la communauté du Chalu' : des bureaux partagés, des salles de réu, des coins expo, des habitats, des potagers et même un grand jardin pour se défouler sans déranger personne.

Ensuite, on gère ça toutes ensemble. Ici, c'est la communauté qui tire les ficelles.

On s'assure que chacun·e puisse mettre son grain de sel. Et on organise des projets sympas tout le temps : des événements, des ateliers, des rencontres...

Et, tiens toi bien, on essaie d'être écolos : on recycle, on économise l'énergie, et on encourage les initiatives locales et en faveur de l'environnement.

Et le plus chouette dans tout ça, c'est qu'on n'est jamais toutes seul·es. On aime bien s'associer avec les acteurs et actrices locaux et locales, que ce soit les entreprises, les écoles, les associations...

f – le système décisionnaire

Maintenant, plongeons dans le système décisionnaire du Chalu'. Ici, nous naviguons avec trois commissions :

- Les occupant·es et usager·es
- Le fonctionnement : administratif, finances, obligations légales
- L'événementiel : festivités, rassemblements

Et d'ailleurs, tu peux, si tu le souhaites, rejoindre un de ces groupes !

Et puis, dans chaque groupe, des représentant·es sont nommé·es pour former le Conseil Collégial. En gros, c'est un peu l'équipage chargé de maintenir le cap de notre navire. Il assure la cohérence entre les projets portés par les groupes et la vision globale du Chalu' et veille à ce que le navire reste sur la bonne voie.

Tu l'auras compris, ici, l'esprit communautaire est roi !



II -

TON ENVIRONNEMENT DE TRAVAIL

a – L'atelier perso

b – Les espaces partagés

c – La répartition des occupant·es dans l'espace

d – Le règlement (si personne en +)

e – Nos amies les bêtes



a – l'atelier perso

Alors, tu veux savoir ce qu'on te réserve dans ton petit coin de paradis tranquille ?

C'est au sein des anciennes chambres transformées en ateliers que tu pourras développer tes idées les plus sauvages.

Tu pourras y installer ton bureau, tes outils, tes machines à rêves et tout ce qui te fait vibrer. C'est ton royaume, ton sanctuaire, ton QG ! Libre à toi de le personnaliser comme bon te semble.

Besoin de calme pour dessiner les plans de ton prochain chef-d'oeuvre ou de balancer ton son préféré sur tes enceintes ? Pas de souci, tu es le·la boss de ton espace !

Et puis, quand l'inspiration te frappe au milieu de la nuit, tu peux te pointer en pyjama et commencer à créer sans jugement. Chez nous, c'est open 24/7, parce que les meilleures idées n'attendent pas les heures de bureau.

Pour la facture, pas d'inquiétude, tu en recevras une chaque mois où figure le rib du Chalutier, et tu pourras ensuite mettre en place un virement automatique.



b – les espaces partagés



Ici, on parle espaces partagés au sein du Chalu'.

D'abord, on a nos salles communes au rez-de-chaussée dans le bât. A, un peu le QG de la détente et des rencontres.

C'est là que tu pourras échanger des blagues avec les autres, débattre sur le dernier épisode de ta série pref', ou juste siroter ton café tranquillement.

C'est aussi ici qu'on installe un grand coworking en hiver.

Tu y trouveras tout ce dont tu as besoin : des tables et chaises confortables, une connexion wi-fi, et une ambiance plutôt inspirante (avec en bonus l'hiver, la proximité avec le poêle).

Si tu as besoin d'un peu d'intimité, pour tes réunions par exemple, on a des salles dédiées juste à côté où tu pourras discuter de tes projets en toute tranquillité.

Et si l'envie te prend de prendre l'air, direction notre parc verdoyant. C'est l'endroit parfait pour une pause déjeuner en plein air ou une petite séance de méditation entre deux emails. Tu pourras aussi découvrir entre autre, le Chalu'terre, une association de création de jardins partagés et t'y joindre si tu le souhaites (lechalutterre@proton.me), ainsi que des potagers partagés.

Enfin, si tu souhaites réserver une salle, rien de plus simple : viens en parler à contact@lechalutier.org !



c – la répartition des occupant·es dans l'espace

La répartition géographique des occupant·es est très simple au Chalutier. D'abord, le bât A : les artistes et membres du collectif du Hublot y règnent au deuxième étage : un endroit calme, dans lequel la créativité s'exprime pleinement.

Pour les métiers de l'artisanat, ça se passe au premier étage : poterie, céramique, textile et bijouterie avec une vue idéale sur le parc. Un coin détente est installé entre les ateliers. En hiver, certain·es artisan·es s'installent dans un des espaces communs du rez-de-chaussée pour passer l'hiver au chaud. Sinon, tu peux aussi décider d'être en autonomie en chauffage dans ton atelier (gaz par exemple).

Au rez-de-chaussée, il y a aussi des ateliers (menuiserie et tapisserie) mais c'est surtout à cet étage que tu trouveras les espaces communs (cuisine, salle pour manger, machine à café).

Au sous-sol, on trouve les métiers de bouche. Et puis, dans l'autre bâtiment, le B : quelques autres ateliers et la future résidence artistique. Enfin, près de la Maison St Vincent, place au café-boutique, à l'espace brocante de Dominique, à la pépinière et aux habitant·es !

d – le règlement (si personne en +)

Ah, le fameux cas où tu accueilles une personne supplémentaire. On adore l'idée, mais on aime bien garder les choses bien organisées.

D'abord, fais-nous signe. On aime bien être au courant de qui débarque dans la place.

Préviens-nous à contact@lechalutier.org pour nous dire que tu as des invité·es. On te promet qu'on ne sera pas en mode flicage, juste en mode "on veut s'assurer que tout roule".

L'accès, c'est pour tout le monde, mais pas de partout. Si ton ou ta pote, stagiaire ou salarié·e veut squatter à long terme dans nos espaces communs, il est nécessaire de clarifier la situation. Et il en va de même pour les stationnements de camping car sur les parkings.

Et voilà matelot·e, je crois que tu sais tout sur notre politique d'invité·es !

e – nos amies les bêtes

Prenons un instant pour parler de nos amies les bêtes.

Au Chalu', on aime toutes les bestioles, qu'elles aient deux, quatre ou huit pattes (ou pas de patte du tout d'ailleurs). Mais comme dans tout bon équipage, il y a une règle principale à respecter pour que la cohabitation se passe en douceur.

Sache que nos poilu·es sont les bienvenu·es, à condition qu'iels restent sous contrôle de leur capitaine (c'est-à-dire toi, bien sûr). Alors garde un oeil pour éviter les désagréments !

III -

TON QUOTIDIEN AU CHALU'

- a – L'organisation pratique
- b – Les équipements et fournitures
- c – L'hygiène et la sécurité



a – l'organisation pratique

Horaires pour les occupant-es :

H24 – 7J/7 – De jour comme de nuit :)

Où se garer ?

Tu as du matériel lourd ou un chargement encombrant ? Pas de souci, tu peux décharger ton précieux cargo devant le bâtiment A ou B.

Mais une fois les bras libérés, direction le parking situé à l'entrée du Chalutier pour garer ton bolide. Rassure-toi, c'est à quelques pas seulement, et en plus, ça fait les mollets !
--

b – les équipements et fournitures

Dans les filets du Chalutier, tu trouveras tout ce dont tu as besoin pour mener à bien tes aventures professionnelles :

- ⓧ Postes de travail
- ⓧ Wifi
- ⓧ Café en libre-service
- ⓧ Paperboard
- ⓧ Cuisine
- ⓧ Four
- ⓧ Réfrigérateur
- ⓧ Plaques de cuisson
- ⓧ Micro-ondes

La wifi du Chalutier

Réseau :
Livebox-BDF0

Mot de passe :
PTc6GQaNdoyFhCEgeh

c – l'hygiène et la sécurité

Maintenant, parlons d'un truc moins excitant mais tout aussi important : l'hygiène et la sécurité.

Voici nos petites règles :

- ⓧ Propreté, c'est la clé ! Tu fais ce que tu veux de ton espace de travail, mais les espaces communs, ils doivent quand même être propres et rangés. Pas besoin de devenir Marie Kondo, mais un peu de bon sens, ça ne fait pas de mal. Pour trouver tout le matériel dont tu auras besoin, ça se passe dans l'ancienne cabine téléphonique, dans le hall d'entrée du bât. A ! Car tu l'auras compris : ici, pas d'agent·es d'entretien. Le but, c'est que chacun·e se prenne en main pour prendre soin du Chalutier et ainsi améliorer la vie de toutes nos matelot·es ! Pour en savoir plus, on t'invite à te renseigner via le tableau ménage installé à l'entrée du bât. A !
- ⓧ Aussi, ça serait chouette que tu puisses participer à quelques-uns de nos chantiers participatifs. Comme tu as pu constater, le parc et l'extérieur rendent le Chalu' encore plus agréable, et donnent envie de venir ! On a donc besoin que tu te retrousses parfois les manches pour continuer à maintenir le navire en état. Et si tu as des compétences en plomberie, électricité ou peinture, n'hésite pas à nous en faire part !





LISTE DES CHOSES À FAIRE

- Nettoyer les espaces communs quand tu commences à y voir trop de saletés s'accumuler
- Arroser les plantes pour éviter de voir mourir les petits bouts de nature du Chalu'
- Veiller au tri sélectif
- Allumer le poêle quand t'arrives le matin, en hiver
- Participer à l'organisation d'événements au moins deux fois par an
- Participer aux réunions bénévoles de temps en temps
- Nettoyer ta vaisselle en fin de journée
- Sortir les poubelles pour que le Chalu' ne ressemble pas à une décharge publique
- Se rendre dispo pour aider de temps en temps

IV -

LES NOMBREUX ÉVÉNEMENTS

a – Les événements grand public

b – Les étapes pour créer ton propre événement



a – les événements grand public

Au Chalutier, on aime bien secouer la routine et faire vibrer les murs avec toutes sorties de trucs sympas, comme :

- ⓧ Les guinguettes
- ⓧ Les scènes ouvertes
- ⓧ Les festivals
- ⓧ Les ateliers
- ⓧ Les salons de créateur·rices
- ⓧ Les journées à thème
- ⓧ Les spectacles
- ⓧ Les expositions





b – les étapes pour créer ton propre événement

Ici, on te dévoile les secrets pour créer ton propre événement et faire vibrer le Chalutier !

Voici les étapes pour que ton événement devienne la star du coin :

1. Lâche-toi sur les idées : Laisse libre cours à ton imagination et propose quelque chose qui te tient vraiment à coeur. Qu'il s'agisse d'un atelier de poterie ou d'une soirée karaoké, tout est permis !

2. Check le calendrier : Avant de fixer la date de ton événement, jette un coup d'oeil à notre calendrier des événements pour éviter les clashes avec d'autres activités déjà prévues.

3. Pitch ton idée : Une fois que t'as peaufiné ton concept, prend contact avec

l'équipe événementiel evenementiel@lechalutier.org si tu comptes organiser un événement pour le Chalutier, et préviens juste l'équipe du Chalu' si c'est un événement grand public au sein de ton entreprise.

4. Rassemble ta team : Organiser un événement tout·e seul·e, ça peut se faire, mais c'est mieux d'avoir de l'aide ! On te conseille de recruter des volontaires parmi les occupant·es.

5. Et enfin, prépare-toi pour le grand jour : qu'il s'agisse de décorer l'espace, de préparer les rafraîchissements ou de tester le son, assure-toi d'avoir tout en ordre.

Et n'oublie pas d'en profiter :)

POUR EN SAVOIR + SUR LES AUTRES OCCUPANT·ES

Alors déjà, figure-toi que le moyen le plus simple pour découvrir tes voisin·es, c'est de nous rejoindre pour le déjeuner à 13h. Oui, tu as bien lu, 13h tapantes ! C'est le moment sacré où chacun·e ramène son petit casse-croûte pour soi (ou à partager si tu es d'humeur généreuse) et où on papote, on échange, on refait le monde... Bref, c'est là que la magie opère !

Ensuite, si tu es du genre à vouloir te préparer mentalement avant d'affronter ces joyeux·ses personnages, tu peux déjà retrouver certain·es occupant·es sur notre site Internet : <https://lechalutier.org/les-occupants/>.

Et enfin, pour les plus téméraires d'entre vous, sache qu'il est tout à fait possible d'organiser une petite visite de ton atelier ! Comme ça, tes voisin·es auront la chance de découvrir ton univers, et qui sait, peut-être lancer un projet fou ensemble.

On est comme ça au Chalutier : l'inspiration, c'est partout !

REMERCIEMENTS

Après t'avoir rentré dans la tête tous ces trucs longs mais utiles, laisse-nous t'adresser quelques mots de remerciement :

Merci à toi, et à ton âme intrépide, de rejoindre le navire pour faire évoluer le Chalutier. Merci aussi pour tes futurs coups de pouces, coups de mains (et coups de balai).

Ton sourire, ton énergie, tes idées, ça va vraiment égayer le Chalu', donc n'hésite pas. Te voilà embarquer dans une aventure unique, conviviale, innovante et de partage.

Let's sail away, matelot.e !



CONTACTS UTILES

Groupe "Aujourd'hui au Chalut" sur Signal

CONTACT

contact@lechalutier.org

GESTION

Samuel MÉJEAN – Salarié

Bat. A – 07 50 67 86 35

gestion@lechalutier.org

OCCUPANT-ES, BÉNÉVOLES ET USAGER-ES

oub@lechalutier.org

EVENEMENTIEL

evenementiel@lechalutier.org

COMMUNICATION

Laure MORELON – Salariée

Bat. A

communication@lechalutier.org

301 Côte Simond
26730 La Baume-d'Hostun

